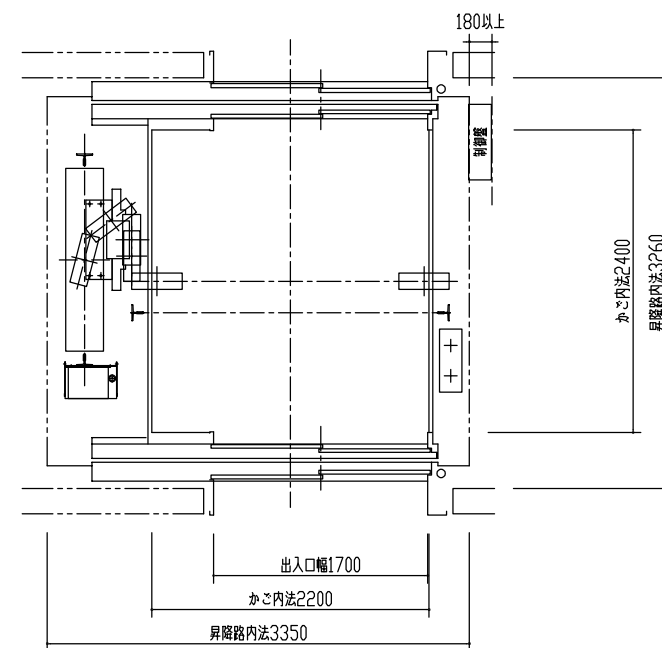
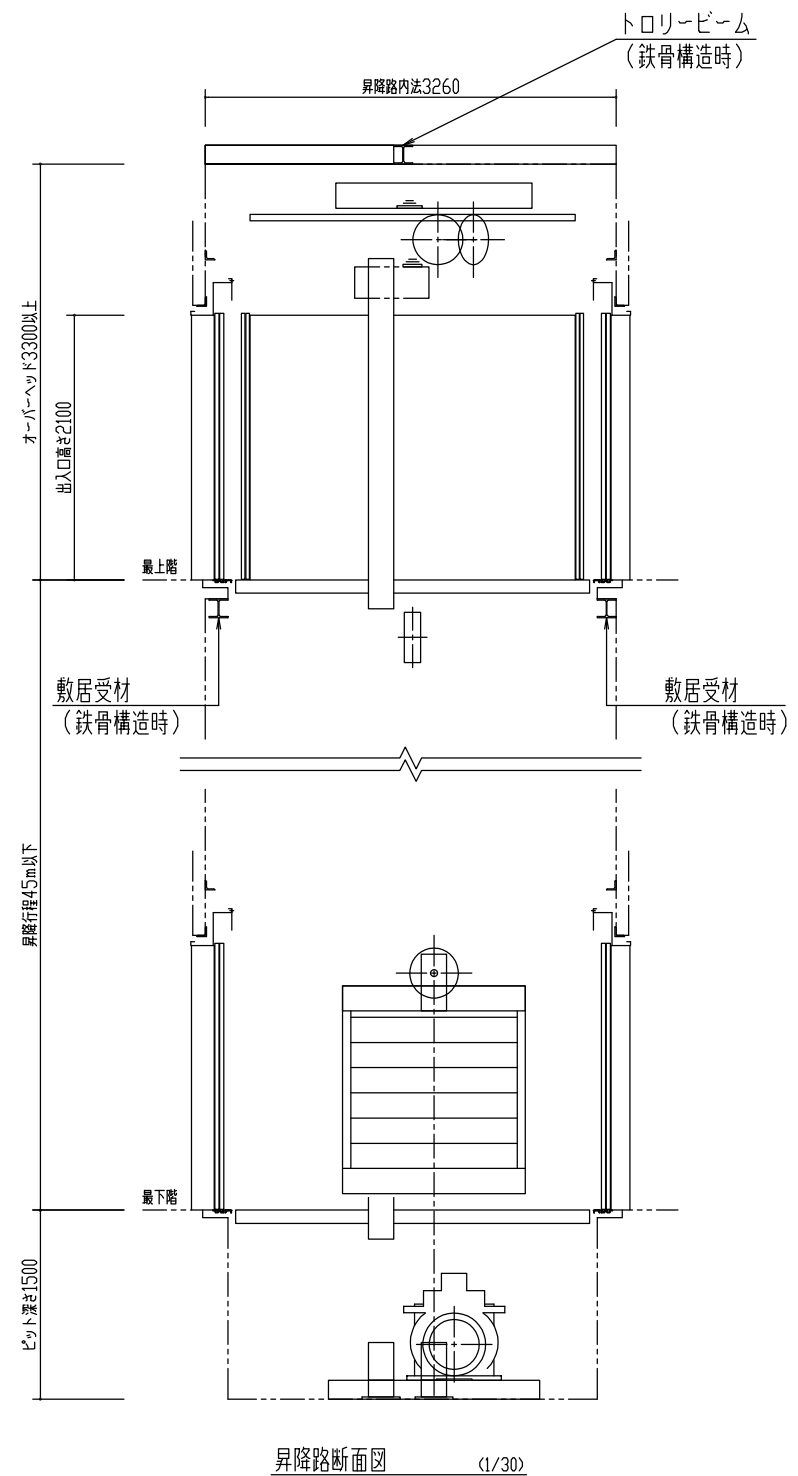
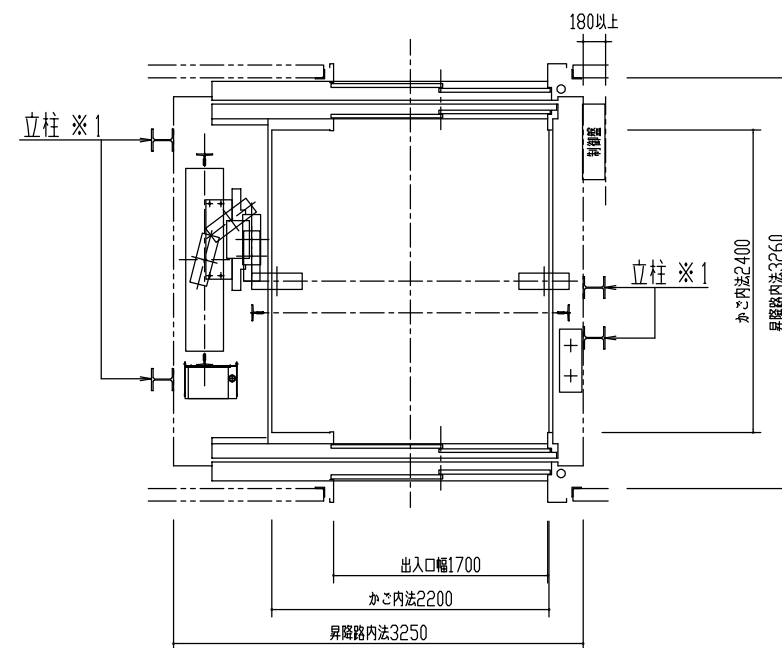


・鉄骨構造の場合には鉄骨下（トロリービーム等）でオーバーヘッド寸法を確保願います。
 ※RC構造の場合には鉄骨構造のオーバーヘッド寸法+50mmで検討願います。



・昇降路内法はピット仕上面防水仕上後の位置で確保願います。



※1 立柱は必要有効寸法より外側に配置してください。
 ※1 立柱のサイズはフロア間の固定ピッチ及びカゴ自重により変動します。

	画層
機器	1
建屋	2
鉄骨部材 (別途工事)	3
寸法	4
記事	5

